

小平 美園町

全1棟 こだわりの新築一戸建て

販売価格 **5,390**万円 [税込]

西武新宿線、西武拝島線
「小平」駅まで 徒歩**6**分

西武多摩湖線、西武拝島線
「萩山」駅まで 徒歩**14**分

TOEI Safety Damper
繰り返す地震に強い

耐震
+
制震

建築基準法の
1.5倍 耐震等級3

耐震

BELS Building-Housing
Energy-efficiency
Labeling
System

省エネ

建築基準法の
1.2倍 耐風等級2

耐風

住宅性能表示 W 評価

取得

NURO光 住み始めたら
「すぐ」つながる!

インターネット

※利用には条件があります。

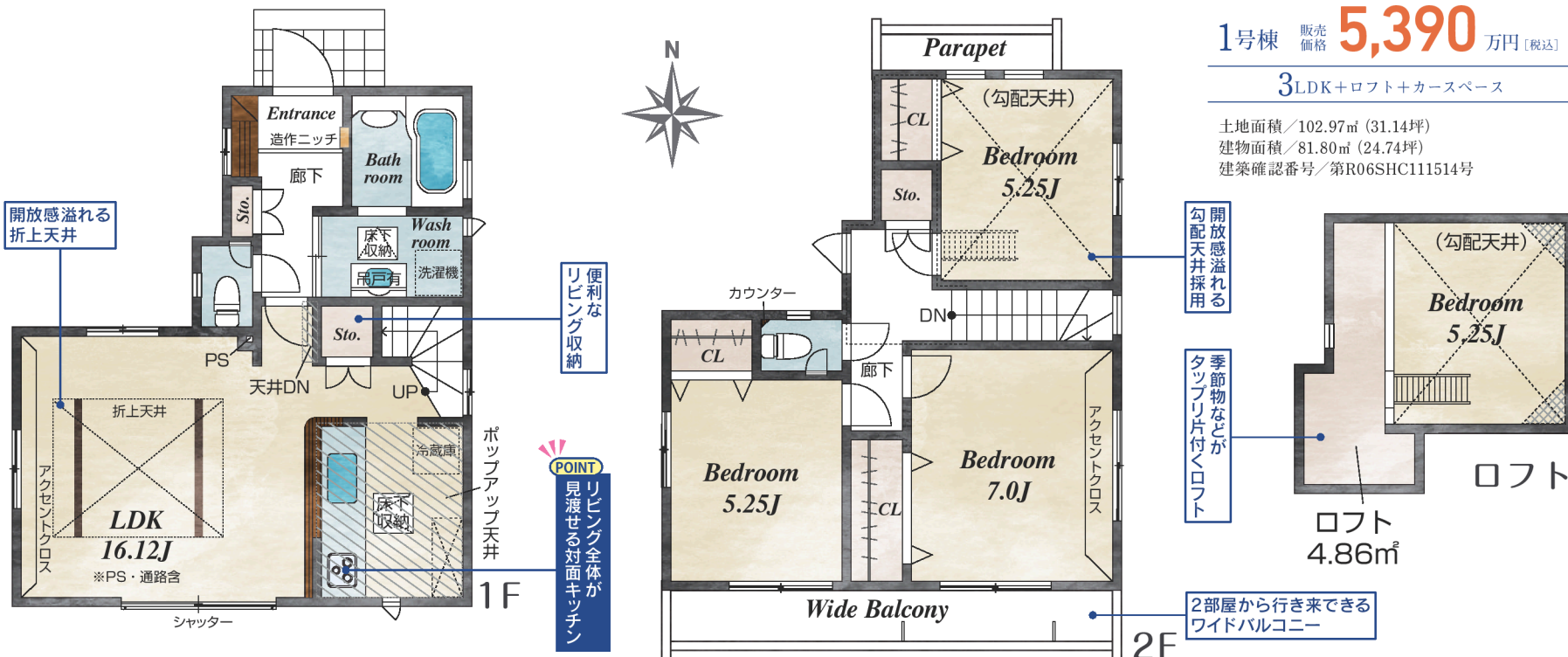
子育てエコホーム支援事業

補助

子育て世帯 若者夫婦世帯

※予算上限等により対象とならない場合があります。

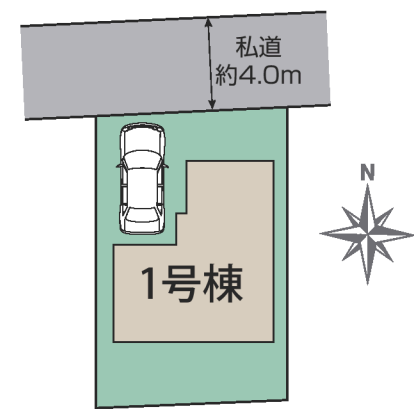
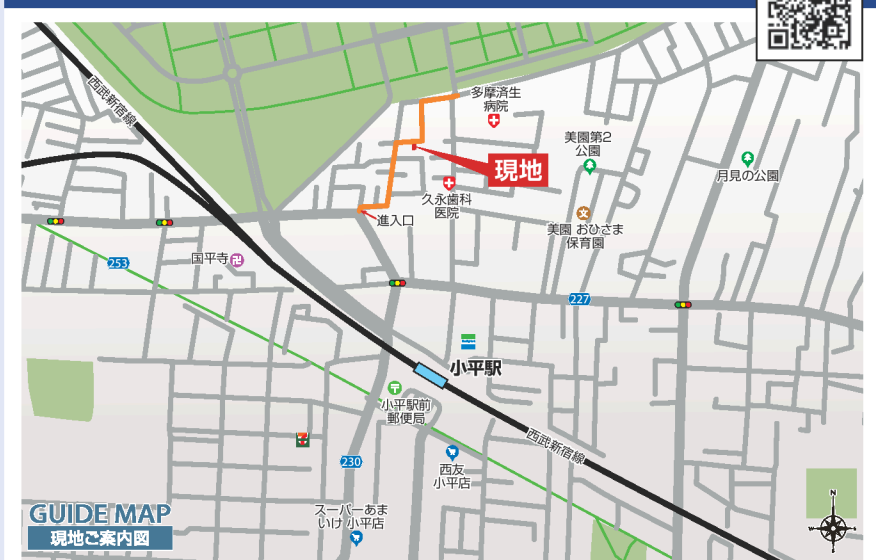
「小平」駅徒歩6分の駅チカの閑静な住宅街に堂々誕生!!



こだわりの設備仕様

- ロフト
- 折上天井
- 浴室暖房換気乾燥機
- 全居室ペアガラス
- アクセントクロス
- 全サッシ網戸付き
- 食器洗浄乾燥機
- リビングイン階段
- ポップアップ天井
- 人造大理石カウンターシステムキッチン

現地案内図



周辺環境

- 教育施設
- 市立小平第七小学校 約1,323m (徒歩17分)
 - 市立小平第六中学校 約2,035m (徒歩26分)
 - 美園おひさま保育園 約552m (徒歩7分)
 - 暁星幼稚園 約1,164m (徒歩15分)
- 買い物施設
- 西友小平店 約560m (徒歩7分)
 - あまいけ小平店 約671m (徒歩9分)
 - 角上魚類小平店 約914m (徒歩12分)
 - ファミリーマート小平駅北口店 約474m (徒歩6分)
 - でんきち小平店 約1,121m (徒歩15分)
- その他施設
- 多摩済生病院 約279m (徒歩4分)
 - 久永歯科 約258m (徒歩4分)
 - 日本郵政小平駅前郵便局 約560m (徒歩7分)
 - 美園第2公園 約581m (徒歩8分)

小平・美園町 1棟 新築分譲住宅

物件番号 50674001

●所在地/東京都小平市美園町3丁目334番27(地番)、小平市美園町3丁目6番以下未定(住居表示) ●交通/西武新宿線、西武拝島線「小平」駅まで徒歩6分、西武多摩湖線、西武拝島線「萩山」駅まで徒歩14分 ●総区画数/1棟 ●今回販売棟数/別記 ●土地権利/所有権 ●地目/宅地 ●構造/木造サイディング造アスファルトシングル葺2階建 ●都市計画/市街化区域 ●用途地域/第一種低層住居専用地域 ●建ぺい率/40% ●容積率/80% ●その他法令/第一種高度地区、防火指定ナシ、景観法、航空法 ●設備/公営水道、東京電力、都市ガス、本下水 ●接道状況/北側4.0m私道 ●完成予定/2024年10月中旬 ●引渡予定/2024年11月中旬 ※通行掘削承諾書あり

※完成現場で手付金の額が1,000万円以下であり且つ販売価格の10%以内のときは、手付金等の保全措置は講じません。(未完成物件の場合は1,000万円以下で販売価格の5%以内) ※TVアンテナ(電波障害等によるケーブルTV、共聴アンテナ)の申込みはお客様負担となります。 ※電気の供給の為、敷地内に電柱及び支線が入る場合があります。 ※図面と現況の相違がある場合は現況優先にてご了承願います。 ※司法書士、土地家屋調査士は当社指定とさせていただきます。

株式会社東京土地開発
本社

東京都知事(4)第87119号

0423458111

東京都小平市美園町2-2-31

仲介

情報公開日: 2024年06月27日

情報更新日: 2024年12月02日 情報出力日: 2024年12月08日